

BOMGAR™

Bomgar B400™
クイックガイド

Bomgar B400™ クイック ガイド

文書: 043010.15 | 発行日: 2010 年 5 月

Bomgar をご利用いただきありがとうございます。

Bomgar では、顧客サービスを最優先に考え、お客様に 100% ご満足いただけるサービスを提供しています。万一記載内容の誤りや誤字脱字などお気づきの点がございましたら、feedback@bomgar.com までご連絡ください。

Bomgar B400™ クイックガイド

本ガイドでは、お使いの Bomgar Box™ の初期設定を順を追って説明します。ご質問等は、1.877.8BOMGAR/ 内線 2 (フリーダイヤル)、もしくは +01.601.519.0123/ 内線 2 (国際電話) までお問い合わせください。support@bomgar.com からのお問い合わせも承っております。

前提条件

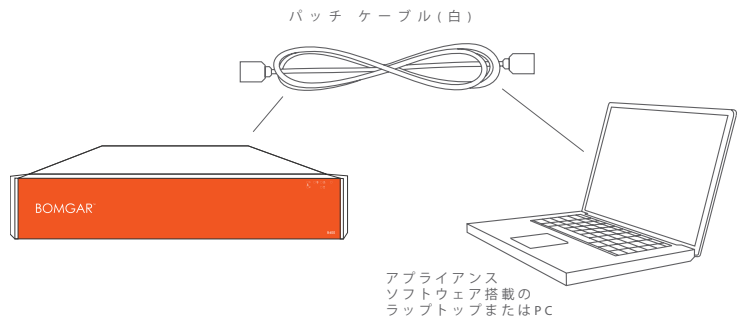
お使いの Bomgar Box の設定を開始する前に、次のシステム要件および情報を備えていることを確認してください。

- 利用可能な電源コンセント
- 高速ネットワーク接続
- Bomgar Box 用の静的 IP アドレス
- Bomgar Box のパブリック IP アドレスへと解決する DNS で登録済みのホスト名
- Bomgar Box のネットワーク上での、適切な既定ゲートウェイとサブネット マスク

Bomgar Box で実行中のソフトウェアが正しく動作するためには、アプライアンスのパブリック IP アドレスに解決される support.example.com のような DNS で登録したホスト名を Bomgar™ に提出する必要があります。また、Bomgar では、お使いのインターネット サービス プロバイダーからパブリック静的 IP アドレスを要求することも推奨しています。内部の静的 IP アドレスをアプライアンスに割り当てることもできますが、当社では推奨していません。詳細は、「付録 I」を参照してください。

外部設定

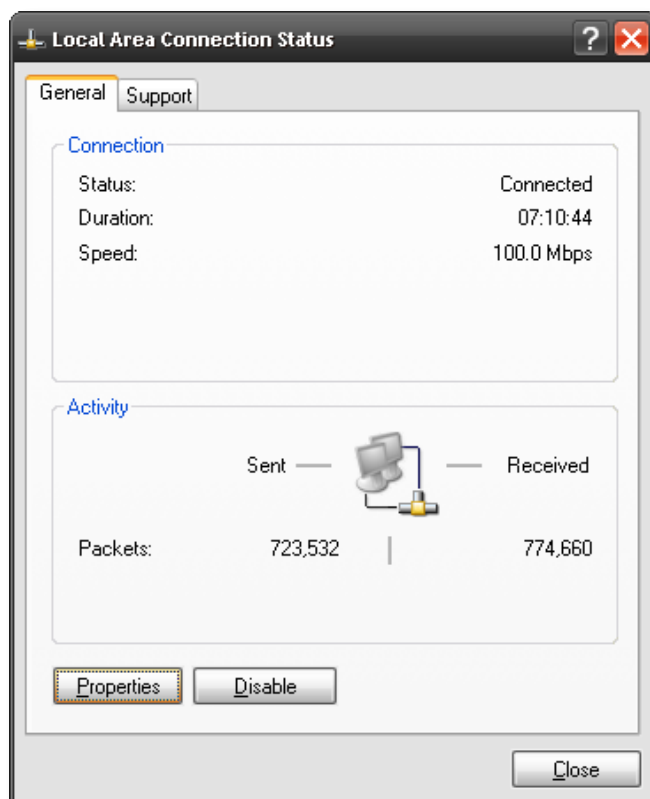
1. Bomgar Box の電源ケーブルを安全な電源に差し込みます。アプライアンスの電源機構は必要に応じて 120v または 240v へと自動的に切り替わります。
2. 付属の白いパッチ ケーブルを使用して、お使いのコンピューターを Bomgar Box の背面の NIC1 に接続します。
3. 電源ボタンを押します。Bomgar Box は約 60 秒で初期化されます。



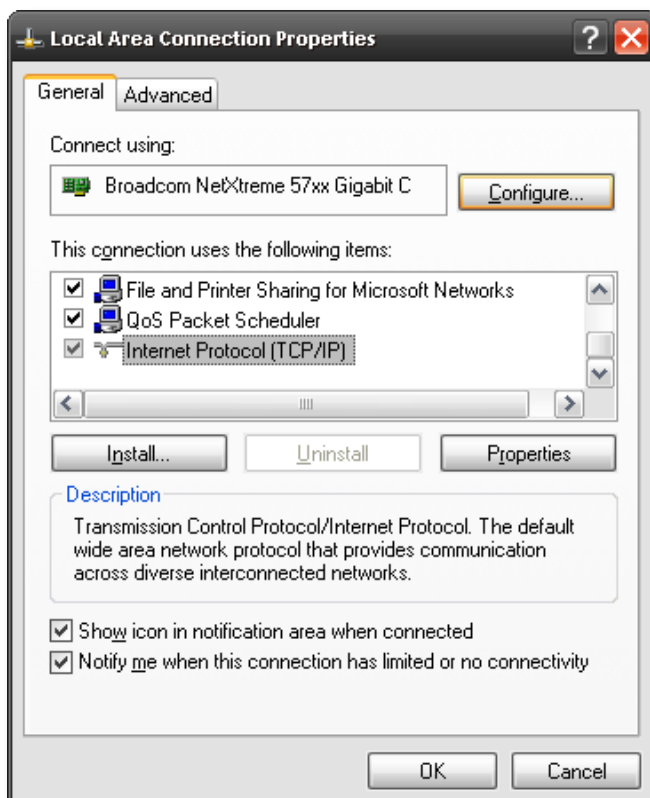
初回の構成

ネットワーク上で Bomgar Box を使用する前に、ネットワーク構成を設定する必要があります。これには、コンピューターの Web ブラウザーから Bomgar Box 管理用インターフェイスにアクセスします。以下の手順では、このプロセスについてご案内します。このプロセスは、お使いのオペレーティング システムによって異なることもあります。

1. Bomgar Box の外部設定を実行した後は、コンピューター上で **ローカル エリア接続** に移動し、「プロパティ」をクリックします。



2. メニューから「インターネット プロトコル (TCP/IP)」をダブルクリックします。



3. IP アドレスとして **169.254.1.2**、サブネット マスクとして **255.255.0.0** を入力します。

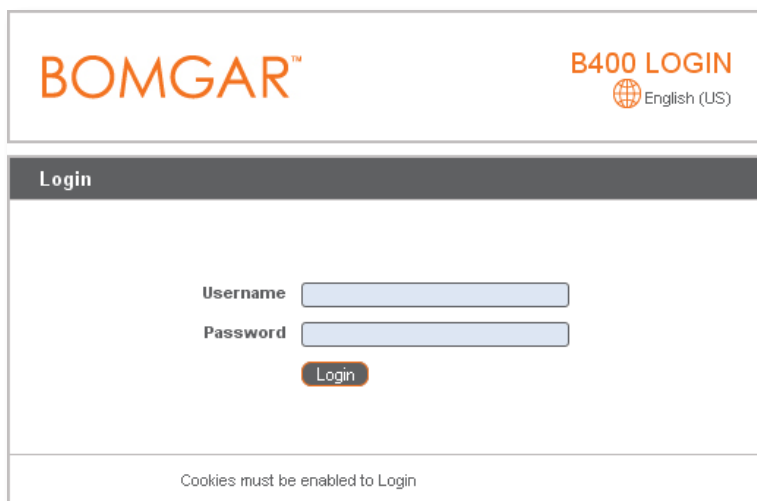
注: IP アドレスは自動的に取得できる場合がありますが、この情報は手動で入力したほうが通常は処理時間を短縮できます。



4. Web ブラウザーを起動し、URL アドレス フィールドにアドレス **http://169.254.1.1/appliance** を入力します。既定のユーザー名とパスワードを入力し、「ログイン」をクリックします。

既定のユーザー名: **admin**
既定のパスワード: **password**

5. 初回ログイン時には、管理用パスワードの変更を求められます。



6. Bomgar Box 管理用インターフェイスにログインした後、「ネットワークワーキング」タブに移動しネットワークを構成します。
7. 「グローバル ネットワーク構成」セクションで、既定のゲートウェイを設定します。プライマリおよびセカンダリ DNS サーバーの構成は必須ではありませんが、強くお勧めします。必要な情報を入力した後で、「変更の保存」をクリックします。

注: フェールオーバーと自動アップデートが正しく機能するには、有効な DNS 設定が必要です。

The screenshot displays the 'BOMGAR™ B400 ADMINISTRATION' interface. The top navigation bar includes 'STATUS', 'MYACCOUNT', 'NETWORKING', 'SECURITY', and 'SUPPORT'. The 'NETWORKING' section is active, showing 'IP CONFIGURATION' and 'STATIC ROUTES' tabs. The main content area is divided into three sections:

- NIC Configuration:** Shows settings for NIC 1 and NIC 2. IP Addresses for NIC 1 are 10.10.30.204 and 169.254.1.1. MTU is set to 1500 for both. Buttons for 'Add New IP' and 'Save' are present.
- Global Network Configuration:** Includes fields for Hostname (support.example.com), Default Gateway (10.10.30.1), Primary DNS Server (10.10.12.10), Secondary DNS Server, and Tertiary DNS Server. It also has checkboxes for 'Fallback to OpenDNS Servers' and 'Respond to Ping', and an NTP Server field (clock.bomgar.com).
- Port Number Settings:** Contains 'Server Listen Ports' (HTTP: 80, HTTPS: 443, 8200) and 'Default URL Ports' (HTTP: 80, HTTPS: 443).

Warning messages are present at the bottom of the NIC and Global Network Configuration sections: 'WARNING: Changes to the network settings should be made ONLY when the device is not in use by other users!'.

8. 「新規 IP の追加」をクリックし、Bomgar Box の静的 IP アドレスとサブネット マスクを入力します。「変更を保存」をクリックします。

ネットワークの構成の詳細については、『管理者用ユーザーズガイド』(www.bomgar.com/documentation) を参照してください。

The screenshot shows the 'IP :: Add' configuration form in the Bomgar B400 administration interface. The form includes the following fields and options:

- *Enabled:** A checked checkbox.
- *Network Port:** A dropdown menu set to 'NIC 1'.
- *IP Address:** Four input fields for the IP address.
- *Subnet Mask:** Four input fields for the subnet mask.
- Access Type:** A dropdown menu set to 'Allow Both'.
- *Required:** A checked checkbox.

A 'Save Changes' button is located at the bottom of the form. A warning message is displayed below the form: 'WARNING: Changes to the network settings should be made ONLY when the device is not in use by other users!'.

9. カスタム ソフトウェア パッケージを提供する前に、お客様の Bomgar Box にはリモート サポート サイト用に選択した DNS A-record に一致する有効な SSL 証明書がインストールされている必要があります。
10. Bomgar Box には以下のいずれかがインストールされている必要があります。
 - 選択したホスト名に一致する認証機関による署名済み SSL 証明書
 - 選択したホスト名に一致する自己署名済み SSL 証明書

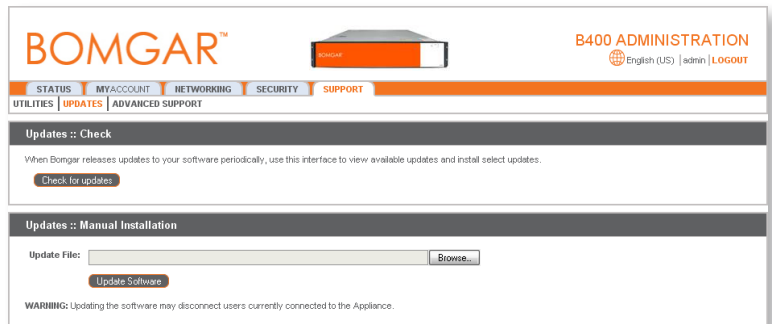
SSL 証明書の生成とアップロードの詳細については、弊社のトレーニング ビデオ (www.bomgar.com/training) をご覧いただき、以下のいずれかのタイトルを選択してください。

- SSL 証明書 – 証明機関
- SSL 証明書 – 自己署名済み

*お客様のアカウントを保護するため、SSL 証明書は Bomgar サポートには送信しないでください。秘密キーと関連するパスフレーズは安全で文書で記録された場所に保管しておいてください。

11. 有効な SSL 証明書を Bomgar Box にアップロードしたら、Bomgar サポートに Bomgar Box /appliance 「ステータス」 ページに含まれた次の情報を電子メールにて通知してください。
 - ベース ソフトウェア バージョン:
 - サービス パッチ レベル:

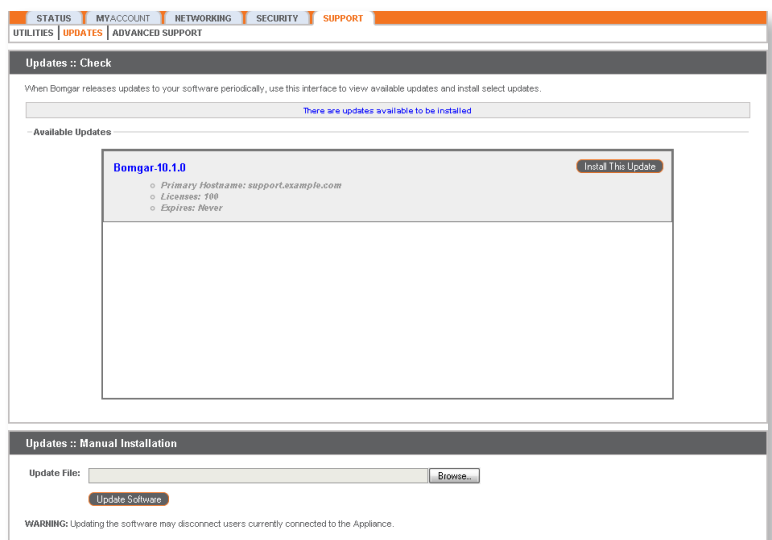
12. ソフトウェアがビルドされたことを通知する電子メールを Bomgar サポートから受け取ったら、「サポート」タブの「アップデート」ページに移動し、「アップデートを確認する」をクリックします。
13. 確認用の電子メールの受信の待機中に、ネットワーク上の固定位置に Bomgar Box をインストールすることもできます。必要に応じて、「付録」を参照してください。



14. Bomgar ソフトウェアとライセンスを読み込むアップデートが表示されます。「このアップデートをインストールする」をクリックします。

注: このソフトウェアは手動でダウンロードしインストールすることもできます。詳細については、『管理者用ユーザーズ ガイド』を参照してください。

警告: 初回の構成の後に変更すると、ソフトウェアをアップデートした時に Bomgar Box に接続しているユーザーの接続を切断する可能性があることに注意してください。



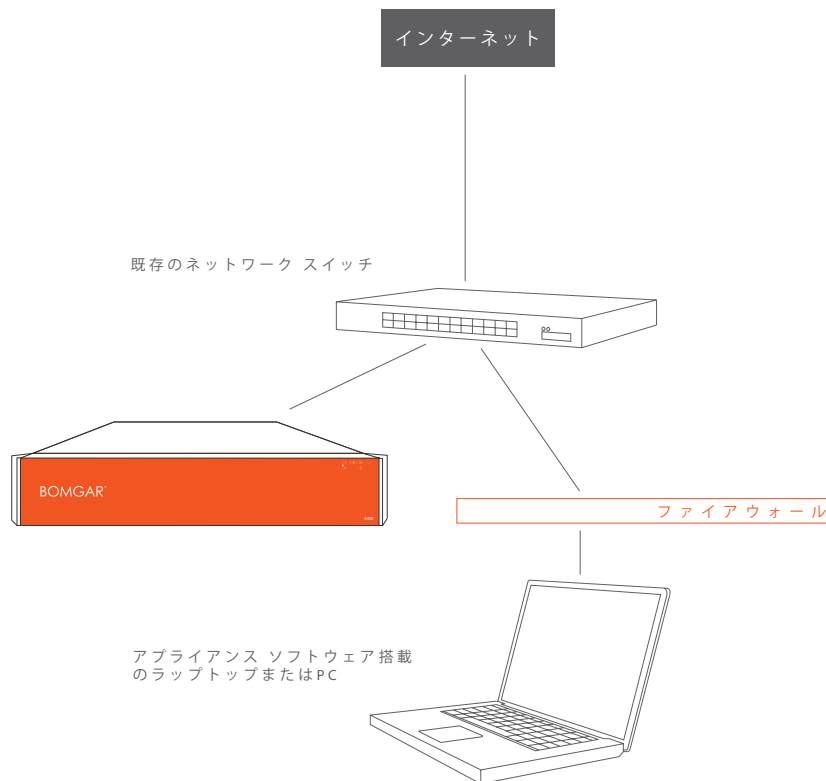
付録 I

これで Bomgar Box をインターネット接続に接続する準備ができました。* Bomgar Box はインターネットへのアクセスが可能なネットワーク内ならどこでも機能しますが、当社では最適なセキュリティのために Bomgar Box をファイアウォールの外側に配置することを推奨します。詳細については、下の表をご覧ください。お客様のファイアウォールの構成についてのサポートは、お使いのファイアウォール ソフトウェアの開発元にご相談ください。

Bomgar Box をインターネットに接続すると、Bomgar Box 用に作成した DNS を入力することで、どの Web ブラウザーからでも管理用インターフェイスにアクセスできるようになります。

ネットワークでの位置	長所/短所
ファイアウォールの外側	80、443、8200 のポートをファイアウォールで TCP インバウンドトラフィックに対しオープンしておく必要がない。Representative Client も Customer Client も特定の DNS に解決するよう設定されているので、設定プロセスが大幅に簡素化される。登録した DNS が自分の Bomgar Box に直接割り当てたパブリック IP アドレスに解決するようになっていれば、セッションを開始するために必要な追加設定はありません。
DMZ	お使いのルータによっては追加設定が必要になることもあります。
ファイアウォールの内側	ファイアウォールでのポート転送と、場合によっては NAT ルーティングと内部 DNS の追加設定が必要になります。

* インターネットに接続するためにアプライアンスを別の場所に移動する必要がある場合には、電源を切ってからアプライアンスを電源プラグから抜く必要があります。そのためには、電源ボタンを一度押します。アプライアンスの電源が切れるまで 60 秒待った後、Bomgar Box の電源プラグを抜いてください。新しい場所でアプライアンスを再接続する場合は、再び電源を投入する必要があります。



参照 URL

- <https://169.254.1.1/appliance> – Bomgar Box 管理用インターフェイス
- <https://support.example.com/login> – ソフトウェア管理用インターフェイス
- <https://support.example.com> – お使いの Bomgar Box の公開サイト

Bomgar™
 Copyright © 2003-2009 Bomgar Corporation
 Bomgar Redistribution Prohibited.
 All Rights Reserved.